

GENEL SONUÇLAR

• **REIDIN Gayrimenkul Sektörü Güven Endeksi** 2024 yılı 4. Çeyrekte, geçen çeyrek dönemine göre **16.9% artışla** 101.8 (Kısmen Stabil) olarak ölçülmüştür.

Çeyreklik Değişim

16,9%

Yıllık Değişim

45,9%

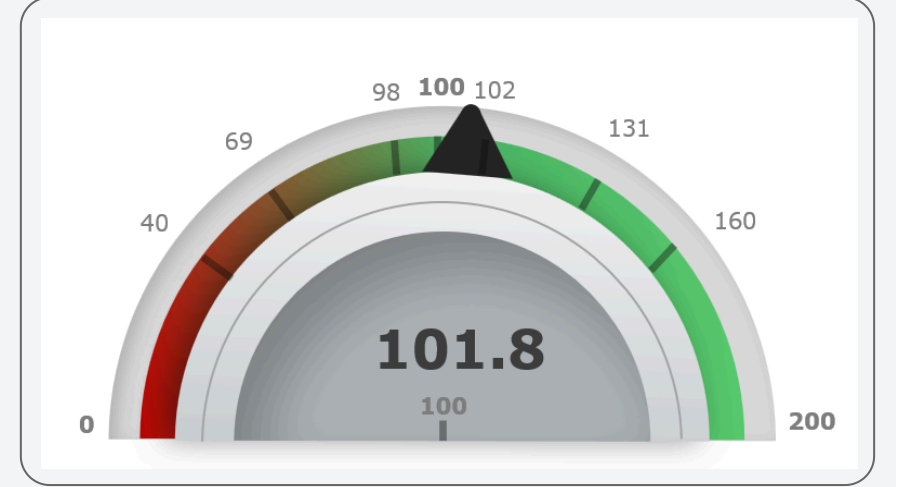
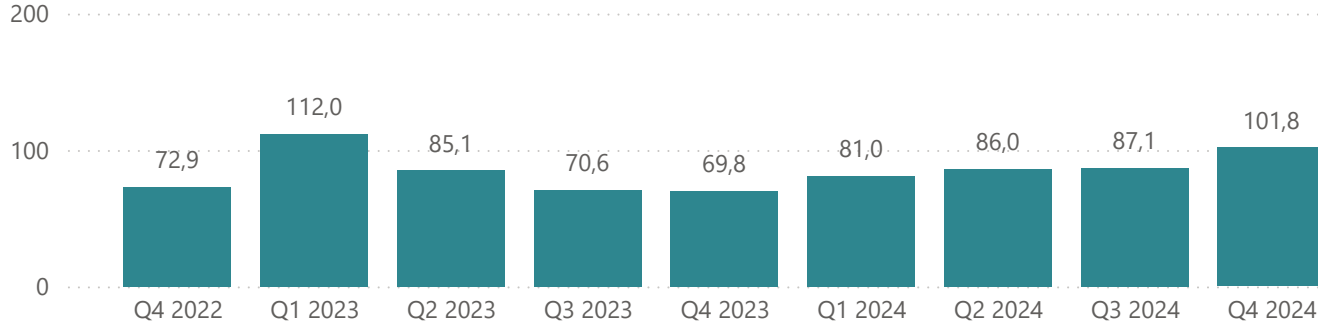
1 Yıllık Ortalama (Kısmen Kötümser)

89,0

2 Yıllık Ortalama (Kısmen Kötümser)

86,7

REIDIN GAYRİMENKUL GÜVEN ENDEKSİ



• **REIDIN Gayrimenkul Sektörü Fiyat Beklenti Endeksi** 2024 yılı 4. Çeyrekte, geçen çeyrek dönemine göre **8.3% artışla** 136.6 (İyimser) olarak ölçülmüştür.

Çeyreklik Değişim

8,3%

Yıllık Değişim

17,6%

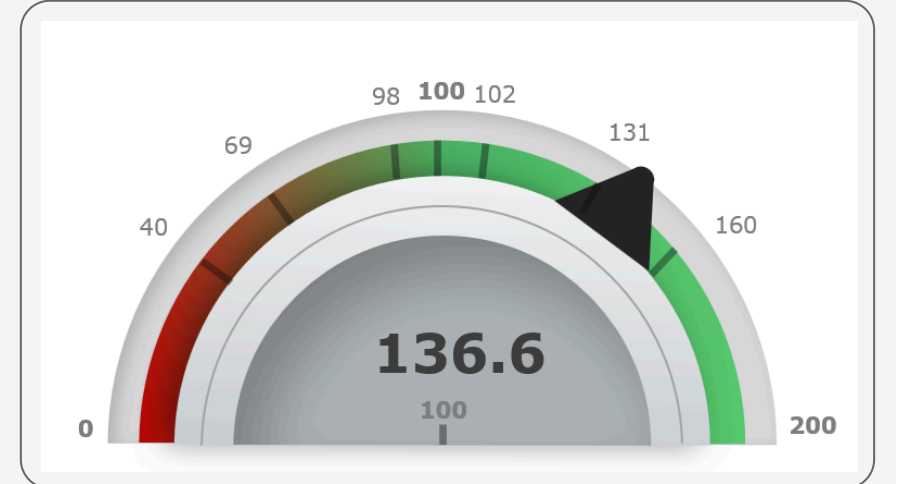
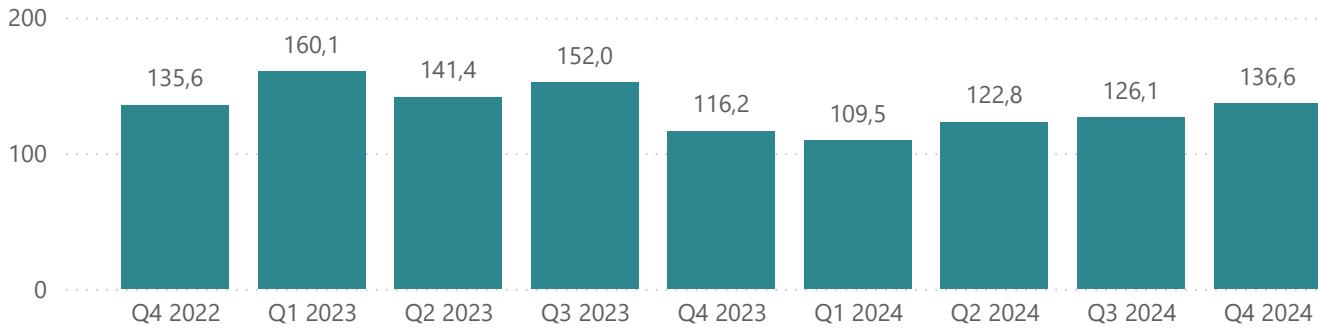
1 Yıllık Ortalama (Kısmen İyimser)

123,8

2 Yıllık Ortalama (İyimser)

133,1

REIDIN GAYRİMENKUL FİYAT BEKLENTİ ENDEKSİ



SEKTÖREL SONUÇLAR

• **REIDIN Gayrimenkul Sektörü Güven Endeksi** 2024 yılı 4. Çeyrekte, geçen çeyrek dönemine göre Bankalar ve Finansal Kurumlar için **2.0% artışla** 85.0 (Kısmen Kötümser), Gayrimenkul Danışmanları için **16.1% artışla** 114.6 (Kısmen İyimser) olarak ölçülmüştür.

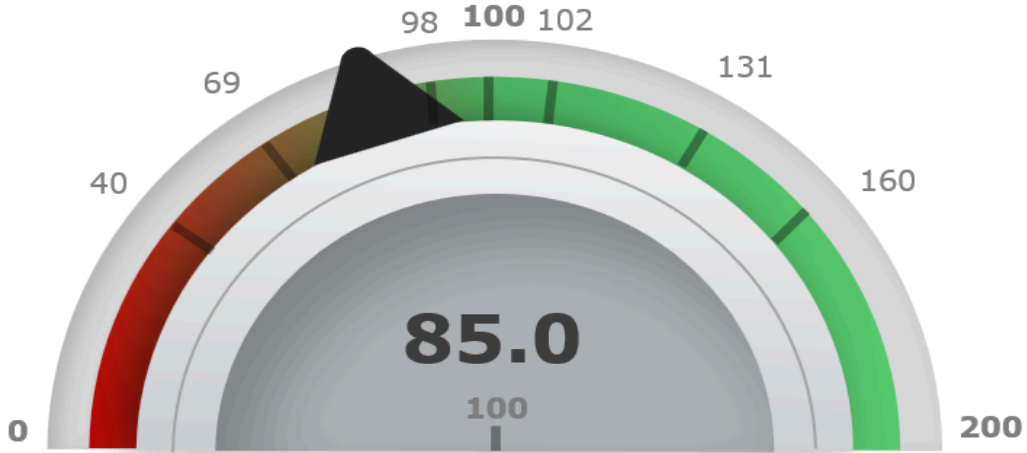
BANKALAR ve FİNANSAL KURUMLAR

Çeyreklik Değişim

2,0%

Yıllık Değişim

32,2%



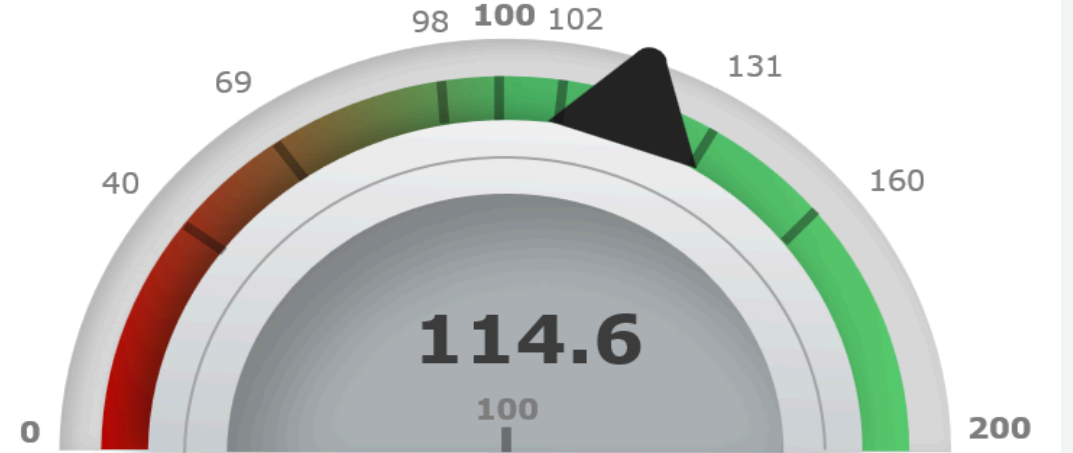
GAYRİMENKUL DANIŞMANLARI

Çeyreklik Değişim

16,1%

Yıllık Değişim

30,8%



• **REIDIN Gayrimenkul Sektörü Güven Endeksi** 2024 yılı 4. Çeyrekte, geçen çeyrek dönemine göre Gayrimenkul Değerleme Uzmanları için **29.9% artışla** 96.1 (Kısmen Kötümser), Gayrimenkul Geliştiricileri için **11.8% artışla** 116.2 (Kısmen İyimser) olarak ölçülmüştür.

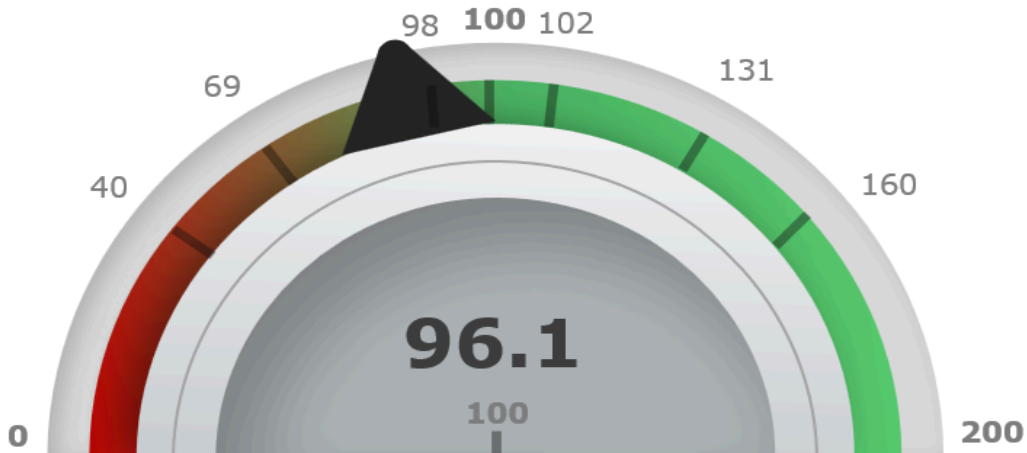
GAYRİMENKUL DEĞERLEME UZMANLARI

Çeyreklik Değişim

29,9%

Yıllık Değişim

49,5%



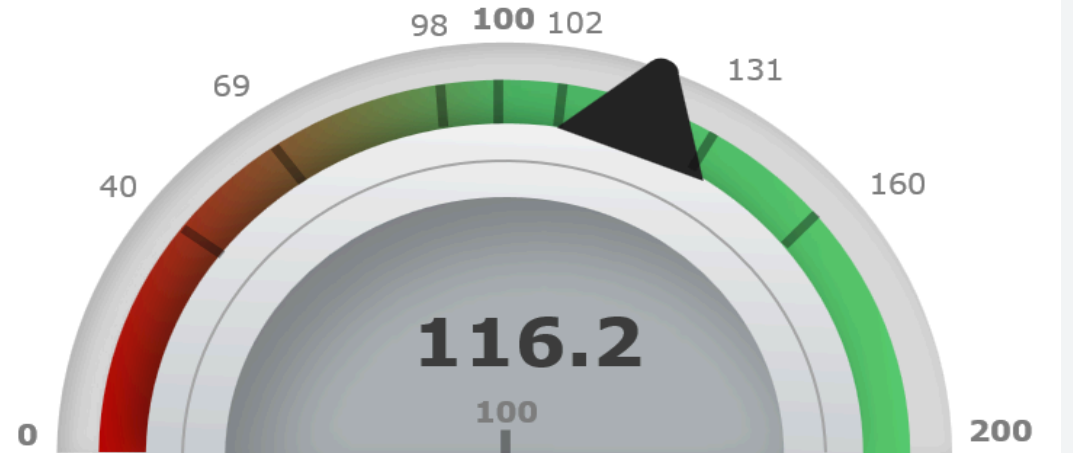
GAYRİMENKUL GELİŞTİRİCİLERİ

Çeyreklik Değişim

11,8%

Yıllık Değişim

160,0%



TANIMLAR ve METODOLOJİ

Elektronik ortamda oluşturulmuş ankette, sorular aşağıdaki ana başlıklar dikkate alınarak hazırlanmaktadır:

- Toplam Satış Hacmi
- Toplam Kiralama Hacmi
- Satış Fiyatları
- Kira Değerleri
- Finansal Yeterlilik
- Ekonomik Görünüm

REIDIN Türkiye Gayrimenkul Sektörü Güven Endeksi ve REIDIN Türkiye Gayrimenkul Sektörü Fiyat Beklenti Endeksi, «**Balans Metodu**» kullanılarak hesaplanmaktadır. "Balans Metodu"nda, anket formundaki sorulara verilen olumlu ve olumsuz yanıt oranlarının farkına 100 değeri eklenerek 0 – 200 aralığında endeks değeri elde edilmektedir. Hesaplanan REIDIN Türkiye Gayrimenkul Sektörü Güven Endeksi değerinin «**100'ün üzerine çıkması**» sektör hakkındaki güvenin **olumlu** olduğunu, **100'ün altına düşmesi** ise sektör hakkındaki güvenin **olumsuz** olduğunu göstermektedir.

- [0,40) – "**Oldukça Kötümser**"
- [40 , 69) – "**Kötümser**"
- [69,98) – "**Kısmen Kötümser**"
- [98, 100) – "**Kısmen Stabil**"
- 100 – "**Stabil**"
- (100, 102] – "**Kısmen Stabil**"
- (102, 131] – "**Kısmen İyimser**"
- (131, 160] – "**İyimser**"
- (160, 200] – "**Oldukça İyimser**"

YASAL UYARI

Bu raporda yer alan değerler, ifadeler ve görseller REIDIN tarafından özenli araştırmalar ve çalışmalar sonucunda elde edilmiş olmasına rağmen bu verilerin doğruluğu garanti edilmemektedir. Raporun içerdiği veriler referans alınarak yapılacak olan yatırım, anlaşma ya da tavsiyelerin sorumluluğu kişi ya da kurumların kendilerine aittir.

Raporun tümü veya bir bölümü REIDIN'in yazılı izni alınmadan hiçbir şekilde yayınlanamaz, çoğaltılamaz, kullanılamaz ya da referans olarak gösterilemez. REIDIN'in yazılı izni alınmadan hiçbir kontrata, anlaşmaya veya diğer dokümanlara temel olacak şekilde kullanılamaz.

REIDIN
Data Analytics

Maslak Mahallesi, Büyükdere
Caddesi No:249/6
Sarıyer, İstanbul, Türkiye

T: 0850 217 3422

www.reidin.com info@reidin.com